

Bourgeons

Texte : Blaise Hofmann

Fête des Vignerons 2019
Version Solo, Choeur SATB et Piano

Musique : Valentin Villard

♩ = 132

Alto solo

Soprano

Alto

Ténor

Basse

♩ = 132

Piano

ASSOCIATION ROMANDE DES EDITEURS
DE MUSIQUE CHORALE

7

Pno.

www.arem.ch

10

S.

A.

Pno.

p Que le so - leil soit... *p* mon dieu que c'est

p Que le so - leil soit... *p* mon dieu que c'est

14

S. beau! que c'est beau! et la feuille est là! mon dieu... que c'est tôt!_____

A. beau! que c'est beau! et la feuille est là! mon dieu... que c'est tôt!_____

Pno.

19

T. Ou - vre les yeux, un é - veil si - len - cieux. Dé -

B. Ou - vre les yeux, un é - veil si - len - cieux. Dé -

Pno.

www.aremch.ch

25

T. ploie tes ailes en se - cret vers le ciel!_____

B. ploie tes ailes en se - cret vers le ciel!_____

Pno.

30

S. *mf* Que le so - leil soit... *mf* mon

A. *mf* Que le so - leil soit... *mf* mon

T. *mf* Que le so - leil soit... *mf* mon

B. *mf* Que le so - leil soit... *mf* mon

Pno. *mf*

aremc

ASSOCIATION ROMANDE DES EDITEURS
DE MUSIQUE CHORALE



34

S. *mf* dieu que c'est beau! que c'est beau! et la feuille est

A. *mf* dieu que c'est beau! que c'est beau! et la feuille est

T. *mf* dieu que c'est beau! que c'est beau! et la feuille est

B. *mf* dieu que c'est beau! que c'est beau! et la feuille est

Pno. *mf*

www.aremch.ch

37

S. *mf*
là! mon dieu... que c'est tôt!

A. *mf*
là! mon dieu... que c'est tôt!

T. *mf*
là! mon dieu... que c'est tôt!

B. *mf*
là! mon dieu... que c'est tôt!

Pno. *mf*

aremc

ASSOCIATION ROMANDE DES EDITEURS
DE MUSIQUE CHORALE



41

S. *mf*
L'air na - tu - rel, te mo - quant d'ê - tre belle, à pei - ne là, que je

A. *mf*
Aaa... à pei - ne là, que je

T. *mf*
L'air na - tu - rel, te mo - quant d'ê - tre belle, à pei - ne là, que je

B. *mf*
Aaa... à pei - ne là, que je

Pno. *mf*

www.aremch.ch

48

S. *f*
t'ai - me dé - jà!

A. *f*
t'ai - me dé - jà!

T. *f*
t'ai - me dé - jà!

B. *f*
t'ai - me dé - jà!

Pno. *f*

aremc

ASSOCIATION ROMANDE DES EDITEURS
DE MUSIQUE CHORALE



52

S. *f*
Que le so - leil soit... *f* mon

A. *f*
Que le so - leil soit... *f* mon

T. *f*
Que le so - leil soit... *f* mon

B. *f*
Que le so - leil soit... *f* mon

Pno. *f*

www.aremch.ch

55

S. dieu que c'est beau! que c'est beau! et la feuille est

A. dieu que c'est beau! que c'est beau! et la feuille est

T. dieu que c'est beau! que c'est beau! et la feuille est

B. dieu que c'est beau! que c'est beau! et la feuille est

Pno.

arem

ASSOCIATION ROMANDE DES EDITEURS
DE MUSIQUE CHORALE



58

S. là! mon dieu... que c'est tôt! Que le so -

A. là! mon dieu... que c'est tôt! Que le so -

T. là! mon dieu... que c'est tôt! Que le so -

B. là! mon dieu... que c'est tôt! Que le so -

Pno.

61

S. *ff* leil soit... mon dieu que c'est beau! que c'est beau! et la

A. *ff* leil soit... mon dieu que c'est beau! que c'est beau! et la

T. *ff* leil soit... mon dieu que c'est beau! que c'est beau! et la

B. *ff* leil soit... mon dieu que c'est beau! que c'est beau! et la

Pno. *ff*

65

S. *ff* feuille est là! mon dieu... que c'est tôt!

A. *ff* feuille est là! mon dieu... que c'est tôt!

T. *ff* feuille est là! mon dieu... que c'est tôt!

B. *ff* feuille est là! mon dieu... que c'est tôt!

Pno. *ff*

69 *rall.* $\text{♩} = 46$

Pno. *p* *mf* *p* *mf*

8ba

arem

ASSOCIATION ROMANDE DES EDITEURS
DE MUSIQUE CHORALE

www.aremch.ch

pp avec beaucoup de texte

accel.

S. *pp avec beaucoup de texte*
Gi-vré, ver-gla-cé, cre-vas-sé...

A. *pp avec beaucoup de texte*
Gi-vré, ver-gla-cé, cre-vas-sé...

T. *pp avec beaucoup de texte*
Gi-vré, ver-gla-cé, cre-vas-sé...

B. *pp avec beaucoup de texte*
Gi-vré, ver-gla-cé, cre-vas-sé...

Pno. *pp* *sim.* *pp* *p* *3*



mf Cantabile

www.aremch.ch

S. *mf Cantabile*
Le prin - temps est pris en - tre deux hi - vers, c'est le froid Pan -

A. *mf Cantabile*
Le prin - temps est pris en - tre deux hi - vers, c'est le froid Pan -

T. *mf Cantabile*
Le prin - temps est pris en - tre deux hi - vers, c'est le froid Pan -

B. *mf Cantabile*
Le prin - temps est pris en - tre deux hi - vers, c'est le froid Pan -

Pno. $\text{♩} = 80$ *mf* *3* *3* *3* *3* *3* *3* *3* *3*

S. crace va-t'en! va-t'en!! va - t'en!!! Ser-vais et Ma -

A. crace va-t'en! va-t'en!! va - t'en!!! Ser-vais et Ma -

T. crace va-t'en! va-t'en!! va - t'en!!! Ser-vais et Ma -

B. crace va-t'en! va-t'en!! va - t'en!!! Ser-vais et Ma -

Pno.



ASSOCIATION ROMANDE DES EDITEURS
DE MUSIQUE CHORALE

www.aremch.ch

S. *p sub.* mert, trois saints de glace.

A. *p sub.* mert, trois saints de glace.

T. *p sub.* mert, trois saints de glace.

B. *p sub.* mert, trois saints de glace.

Pno.

p

♩ = 40 molto accel.

S. *ff sf*
À la vie! À la

A. *ff sf*
À la vie! À la

T. *ff sf*
À la vie! À la

B. *ff sf*
À la vie! À la

Pno. *ff sf*
8^{va}
8^{ba}

aremc

ASSOCIATION ROMANDE DES EDITEURS
DE MUSIQUE CHORALE

91 *ff sf*
www.aremch.ch
mort! Pe - tit coeur, bats-toi! Tout y est, tout est

A. *ff sf*
mort! Pe - tit coeur, bats-toi! Tout y est, tout est

T. *ff sf*
mort! Pe - tit coeur, bats-toi! Tout y est, tout est

B. *ff sf*
mort! Pe - tit coeur, bats-toi! Tout y est, tout est

Pno. *ff sf*
5

94 $\text{♩} = 68$

S. *là!*

A. *là!*

T. *là!*

B. *là!*

Pno. *p* *mf* *p* *mf*



ASSOCIATION ROMANDE DES EDITEURS
DE MUSIQUE CHORALE

www.aremcc.ch

95 *pp avec beaucoup de texte*

S. *Brû - ler,* *as - per - ger,*

A. *Brû - ler,* *as - per - ger,*

T. *Brû - ler,* *as - per - ger,*

B. *Brû - ler,* *as - per - ger,*

Pno. *pp* *sim.* *pp*

100 *accel.* ♩ = 80 *mf cantabile*

S. ven - ti - ler... Deux nuits d'af - fi -

A. ven - ti - ler... Deux nuits d'af - fi -

T. ven - ti - ler... Deux nuits d'af - fi -

B. ven - ti - ler... Deux nuits d'af - fi -

Pno. *pp* *5* *accel.* ♩ = 80 *p* *mf* 3 3 3



103

S. www.aremch.ch lée à zé - ro de - gré, les doigts con - ge - lés, moins un!

A. lée à zé - ro de - gré, les doigts con - ge - lés, moins un!

T. lée à zé - ro de - gré, les doigts con - ge - lés, moins un!

B. lée à zé - ro de - gré, les doigts con - ge - lés, moins un!

Pno. 3 3 3 3 3 3 3 3 3 3 3 3 3 3

S.
A.
T.
B.

f *p sub.* *f* *p sub.* *f* *p sub.* *f* *p sub.*

moins deux!! moins trois!!! moins qua-tre de - grés, c'est ter - mi - né!

moins deux!! moins trois!!! moins qua-tre de - grés, c'est ter - mi - né!

moins deux!! moins trois!!! moins qua-tre de - grés, c'est ter - mi - né!

moins deux!! moins trois!!! moins qua-tre de - grés, c'est ter - mi - né!

Pno.



Recitativo
www.aremch.ch

A. Solo

p

Pour la pre-mière fois, je vois mon voi - sin pleu - rer... et moi qui suis é - par - gné.

Pno.

allarg. ♩ = 132

A. Solo

Pno.

p *mf*

124

S. *mf* Que le so - leil soit... *mf* mon dieu que c'est

A. *mf* Que le so - leil soit... *mf* mon dieu que c'est

T. *mf* Que le so - leil soit... *mf* mon dieu que c'est

B. *mf* Que le so - leil soit... *mf* mon dieu que c'est

Pno. *mf*



128

S. *mf* beau! que c'est beau! et la feuille est là! *mf* mon dieu...

A. *mf* beau! que c'est beau! et la feuille est là! *mf* mon dieu...

T. *mf* beau! que c'est beau! et la feuille est là! *mf* mon dieu...

B. *mf* beau! que c'est beau! et la feuille est là! *mf* mon dieu...

Pno. *mf*

www.aremch.ch

132

S. qu'il fait chaud! _____ Ou - vre les

A. qu'il fait chaud! _____ Ou - vre les

T. qu'il fait chaud! _____ Ou - vre les

B. qu'il fait chaud! _____ Ou - vre les

Pno. _____

arem

ASSOCIATION ROMANDE DES EDITEURS
DE MUSIQUE CHORALE



www.aremch.ch

S. ailes _____ va tu - toy - er le ciel! _____ Et le jour et la

A. ailes _____ va tu - toy - er ie ciel! _____ Et ie jour et ia

T. ailes _____ va tu - toy - er le ciel! _____ Et le jour et la

B. ailes _____ va tu - toy - er le ciel! _____ Et le jour et la

Pno. _____

S. *f*
 nuit... pars en vrilles!

A. *f*
 nuit... pars en vrilles!

T. *f*
 nuit... pars en vrilles!

B. *f*
 nuit... pars en vrilles!

Pno. *sub.*
f

arem

ASSOCIATION ROMANDE DES EDITEURS
 DE MUSIQUE CHORALE



www.aremch.ch

S. *f*
 Que le so - leil soit... mon

A. *f*
 Que le so - leil soit... mon

T. *f*
 Que le so - leil soit... mon

B. *f*
 Que le so - leil soit... mon

Pno. *f*

147

S. *f*
 dieu que c'est beau! que c'est beau! et la feuille est

A. *f*
 dieu que c'est beau! que c'est beau! et la feuille est

T. *f*
 dieu que c'est beau! que c'est beau! et la feuille est

B. *f*
 dieu que c'est beau! que c'est beau! et la feuille est

Pno. *f*
tr



150

S. *f*
 mon dieu...

A. *f*
 là! mon dieu...

T. *f*
 là! mon dieu...

B. *f*
 là! mon dieu...

Pno. *f*

www.aremch.ch

S. *ff* qu'il fait chaud! Que le so - leil soit... *ff* mon

A. *ff* qu'il fait chaud! Que le so - leil soit... *ff* mon

T. *ff* qu'il fait chaud! Que le so - leil soit... *ff* mon

B. *ff* qu'il fait chaud! Que le so - leil soit... *ff* mon

Pno. *ff*



S. *ff* dieu que c'est beau! que c'est beau! et la feuille est là! *ff* mon

A. *ff* dieu que c'est beau! que c'est beau! et la feuille est là! *ff* mon

T. *ff* dieu que c'est beau! que c'est beau! et la feuille est là! *ff* mon

B. *ff* dieu que c'est beau! que c'est beau! et la feuille est là! *ff* mon

Pno. *ff*

S. dieu... qu'il fait chaud!

A. dieu... qu'il fait chaud!

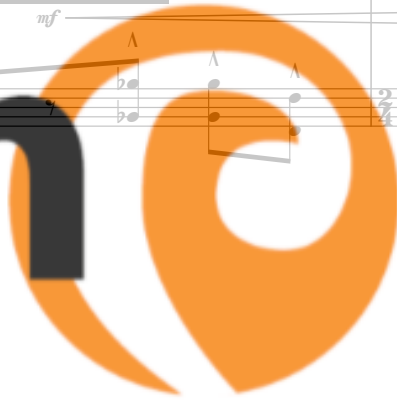
T. dieu... qu'il fait chaud!

B. dieu... qu'il fait chaud!

Pno.

arem

ASSOCIATION ROMANDE DES EDITEURS
DE MUSIQUE CHORALE



www.aremch.ch

S. Ou - vre la voie, ton che - min si - nu -

A. Ou - vre la voie, ton che - min

T. Ou - vre la voie, ton che - min

B. Ou - vre la voie, ton che - min

Pno.

S. eux, tor - tu - eux, qui ser - pen - te sans fin, le re - tour é - blou -

A. si - nu - eux, tor - tu - eux, qui ser - pen - te sans fin, le re - tour é - blou -

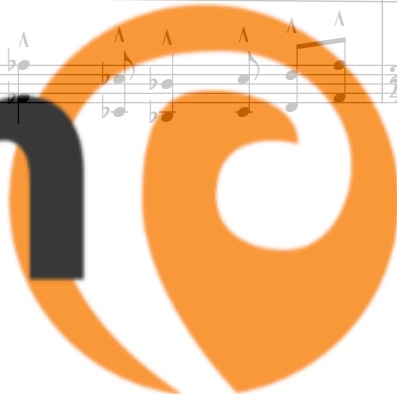
T. si - nu - eux, tor - tu - eux, qui ser - pen - te sans fin, le re - tour é - blou -

B. si - nu - eux, tor - tu - eux, qui ser - pen - te sans fin, le re - tour é - blou -

Pno.

aremc

ASSOCIATION ROMANDE DES EDITEURS
DE MUSIQUE CHORALE



170

www.aremch.ch

S. i du tem-po de la vie!

A. i du tem-po de la vie!

T. i du tem-po de la vie!

B. i du tem-po de la vie!

Pno.

174

S. *ff* Que le so - leil soit! *ff* Que la lu - mière

A. *ff* Que le so - leil soit! *ff* Que la lu - mière

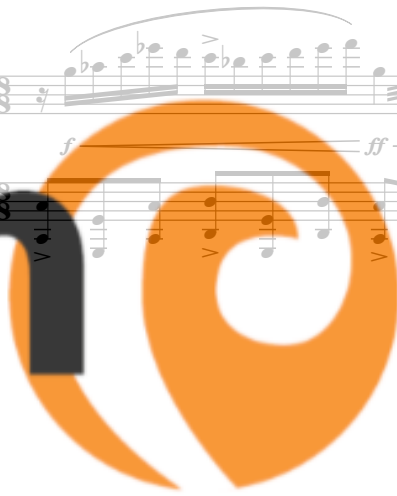
T. *ff* Que le so - leil soit! *ff* Que la lu - mière

B. *ff* Que le so - leil soit! *ff* Que la lu - mière

Pno. *f* *ff*

aremc

ASSOCIATION ROMANDE DES EDITEURS
DE MUSIQUE CHORALE



178

S. *ff* soit! *ff* Que le so - leil soit! *ff* Que la lu - mière

A. *ff* soit! *ff* Que le so - leil soit! *ff* Que la lu - mière

T. *ff* soit! *ff* Que le so - leil soit! *ff* Que la lu - mière

B. *ff* soit! *ff* Que le so - leil soit! *ff* Que la lu - mière

Pno. *f* *ff* *f* *ff*

www.aremch.ch

182

S. *soit!* *ff* *ff* So - leil!

A. *soit!* *ff* *ff* So - leil!

T. *soit!* *ff* *ff* So - leil!

B. *soit!* *ff* *ff* So - leil!

Pno. *f* *ff*

arem

ASSOCIATION ROMANDE DES EDITEURS
DE MUSIQUE CHORALE

www.aremch.ch